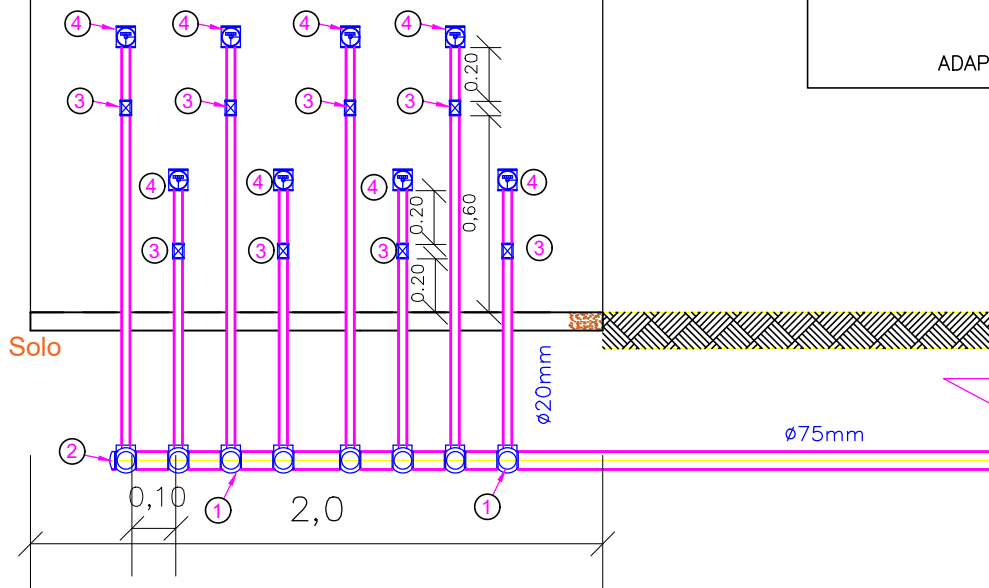


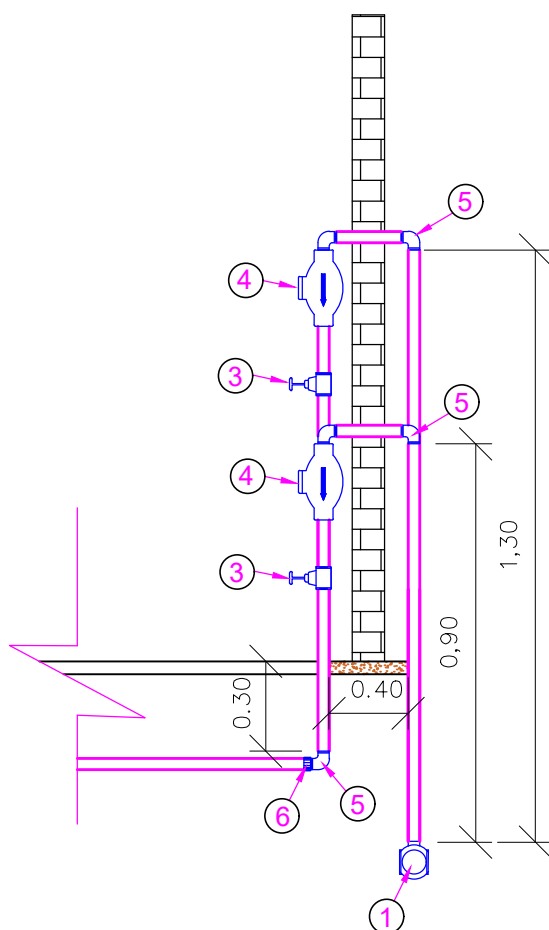
PAREDE

### VISTA BB - CHAFARIZ

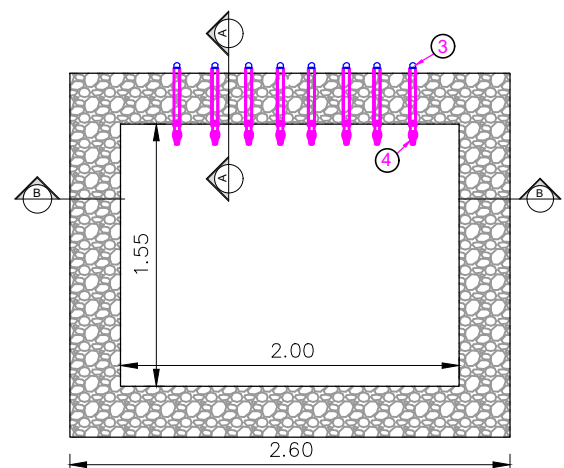


### LEGENDA

COLAR DE TOMADA $\phi 75mm \times \frac{3}{4}$ "	1
CAP $\phi 75mm$	2
REGISTRO $\phi \frac{3}{4}$ "	3
HIDROMETRO $\phi \frac{3}{4}$ "	4
CURVA 90° $\phi \frac{3}{4}$ "	5
ADAPTADOR ROSCÁVEL	6



### CORTE AA - CHAFARIZ



### PLANTA BAIXA - CHAFARIZ

 <p>ESTADO DE MATO GROSSO Prefeitura Municipal <b>NOVA BRASILÂNDIA</b> Gestão 2017/2020</p>			
MUNICÍPIO: NOVA BRASILÂNDIA/MT			
ENDEREÇO: AV. VEREADOR GENIVAL NUNES ARAÚJO, Nº 267- CEP: 78.860-000			
PREFEITURA: PREFEITURA MUNICIPAL DE NOVA BRASILÂNDIA			
RESPONSÁVEL TÉCNICO: MARCIO SOUZA FARIA CREAMT 9172/D			
<b>SISTEMA DE ABASTECIMENTO DE ÁGUA</b>			
OBRA: DETALHE - CHAFARIZ 02 E LIGAÇÕES DOMICILIARES			
VISTAS: PLANTA, CORTE E VISTA			
DATA: ABRIL/2019	ESCALA: INDICADA	REVISÃO: 01	FOLHAS: 2/2
COORDENADAS GEOGRAFICAS: Chafariz 02: Latitude: 15°0'18.74" Sul e Longitude: 54°58'37.75" Oeste		 RESPONSÁVEL TÉCNICO: MARCIO SOUZA FARIA 9172/D	
ART.:		DESENHO ENG.	